

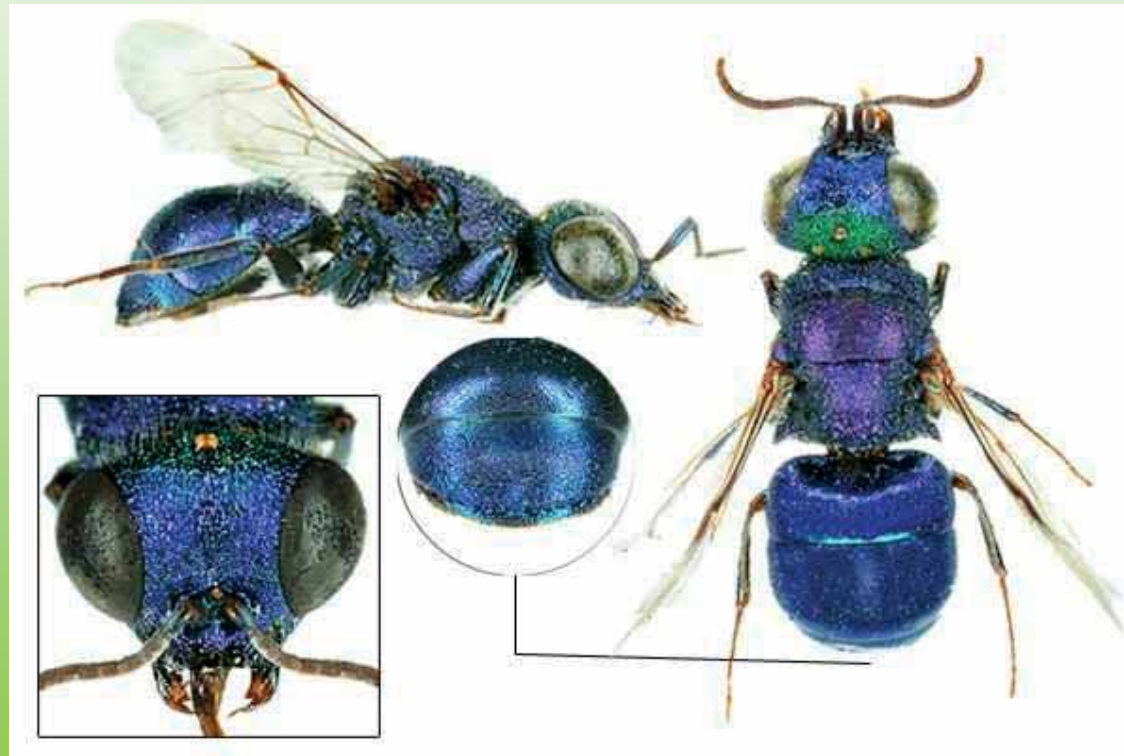
# Nyheter från insektsfronten: ny- och återfynd av sandmarksinsekter med bäring på sandmarkernas skötsel



# Azurguldstekel

*Spinolia unicolor*<sup>CR</sup>

akut hotad



# AZURGULDSTEKEL

## FYNDHISTORIK

- Beskriven 1831 utifrån individer från västa Skåne (Lomma och Kävlinge) av A. G. Dahlbom
- 1800-talsfynd från Västskåne (Roth, Wahlberg)
- Återfunnen 1916 vid Helsingborg (Ringdahl)
- ÖL: Hornsjön 1920 (Jansson), lokal igenvuxen
- Återfunnen 1958 på ny lokal: Vitemölla (Erlandsson)
- Återfunnen 2013 vid Haväng (A. Berg)

1800-talsfynd i Danmark och norra Tyskland + 1967 (DK: Skagen)

# AZURGULDSTEKEL

## Biologi

Kleptoparasit hos gaddsteklar

Trolig värdart

Sandgeting *Pterochilus phaleratus*<sup>EN</sup>



# Typisk livsmiljö är kustnära, sandiga torrmarker med blottad sand





# Solguldstekel

*Chrysis scutellata*<sup>EN</sup>  
starkt hotad



# SOLGULDSTEKEL

## FYNDHISTORIK

- Upptäckt på 1830-talet vid Sandhammaren
- Återfunnen 1938-50 på fyra kustlokaler i Östskåne (Vitemölla, Ravlunda, Sandhammaren och Löderup)
- Funnen vid Simrishamn 1958
- Funnen vid Vitemölla 1973, 2003
- Funnen 2005 vid Haväng, 2011 Ravlunda skjutfält

Gamla fynd i Danmark. Saknas i norra Tyskland

# SOLGULDSTEKEL

## Biologi

Kleptoparasit på gaddsteklar



Trolig värdart  
havstapetserarbi *Megachile*  
*dorsalis*<sup>NT</sup>





# Typisk livsmiljö är kustnära, sandiga torrmarker med blottad sand







# Rovstekeln

*Oxybelus latidens*  
(ej bedömd)

Funnen 2011 på  
Ravlunda skjutfält  
(Niklas Johansson) som  
ny för Fennoskandien

Få och gamla fynd i  
Danmark

Enstaka fynd vid Berlin  
i ny tid (2008)





Honan gräver bon i marken där bocellerna anläggs.

De förses med förlamade flugor som bärs hem spetsade på den långa utskjutande gadden.



Arten har troligen funnits på platsen hela tiden men lyckats undgå upptäckt

# Frågor som inställer sig:

- Hur kan dessa arter undgå upptäckt så länge?
- Är nuvarande markanvändning optimal?
- Indikationer för historisk kontinuitet av öppna sandmarker på dessa lokaler?
- Behövs mer fokusering på värdarterna?