

Artpooler och traktanalyser

Var finns biologisk mångfald i det skånska landskapet?

Projekt inom ramen för Länsstyrelsens arbete med
Strategi för bevarande av biologisk mångfald i Skåne

Gabriele Rosquist och Gudrun Berlin
(Länsstyrelsen Skåne)



Sverige har lovat att bevara och
hejda förlusten av biologisk
mångfald

Konventionen om biologisk mångfald (Rio 1992, Nagoya 2010)

Miljö kvalitetsmålet
Ett rikt växt- och djurliv



Men var **finns**
biologisk mångfald
i det skånska
landskapet?

Artpooler och traktanalyser
baserade på förekomsten av rödlistade
arter

Inspiration från tidigare analyser

- Framtagande av skogstrakter
inom skogsstrategin



ARTFOKUS

Använda befintlig kunskap

Lång tradition i att notera arter

Stor mängd data finns
tillgänglig data

Många av arterna i rödlistan
har specifika krav på sin
livsmiljö

Om det finns rödlistade
arter finns det ofta många
andra arter

Bra vägvisare till värdefulla
biotoper

Urval och metodik

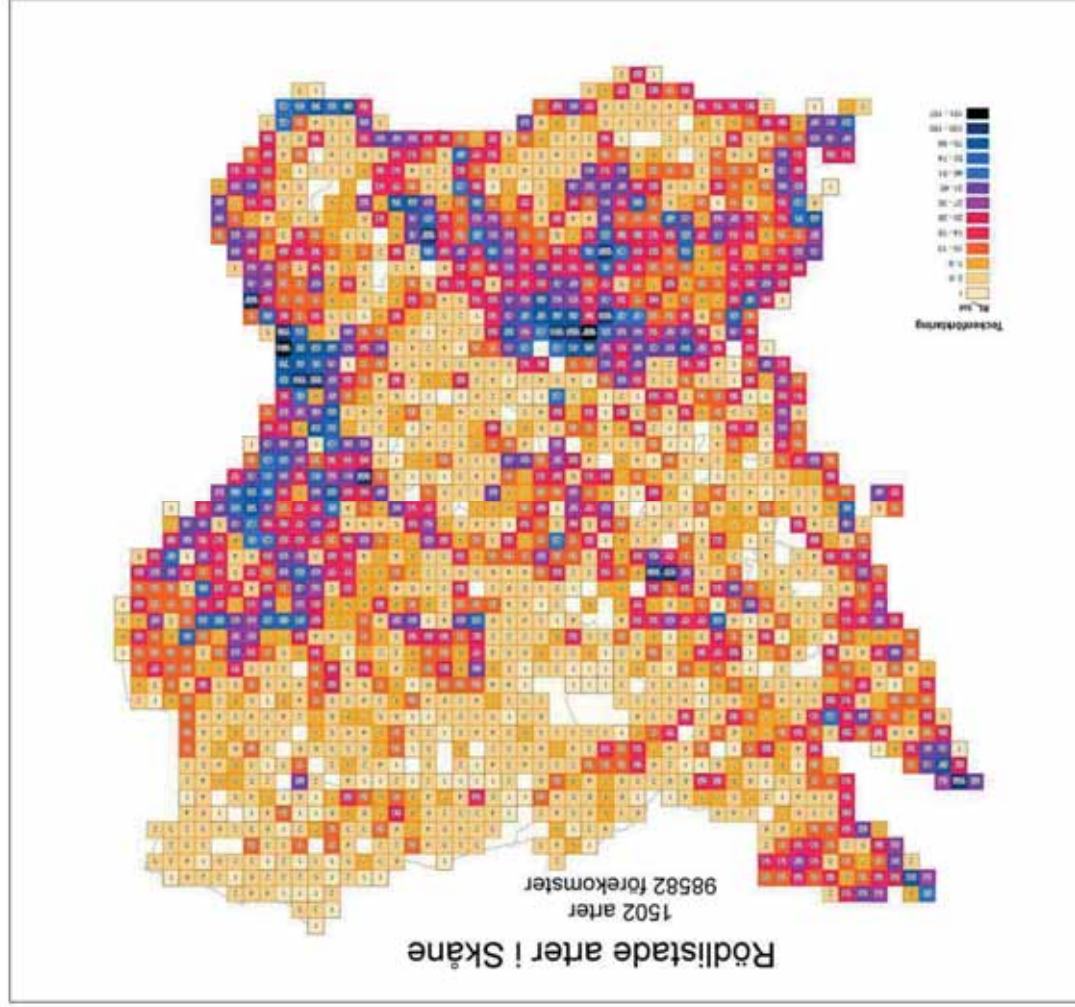
- Förekomst av rödlistade arter i Skåne 1985 – 2011
- Art databankens "artfakta- och observationsdatabaser"
- Artpooler skapades för ett antal biotoper och artgrupper
- Antal arttynd presenterades i 2,5 x 2,5 km rutor (artpoolskartor)
- Värdefulla trakter pekades ut per artpool med hjälp av artpoolskartorna



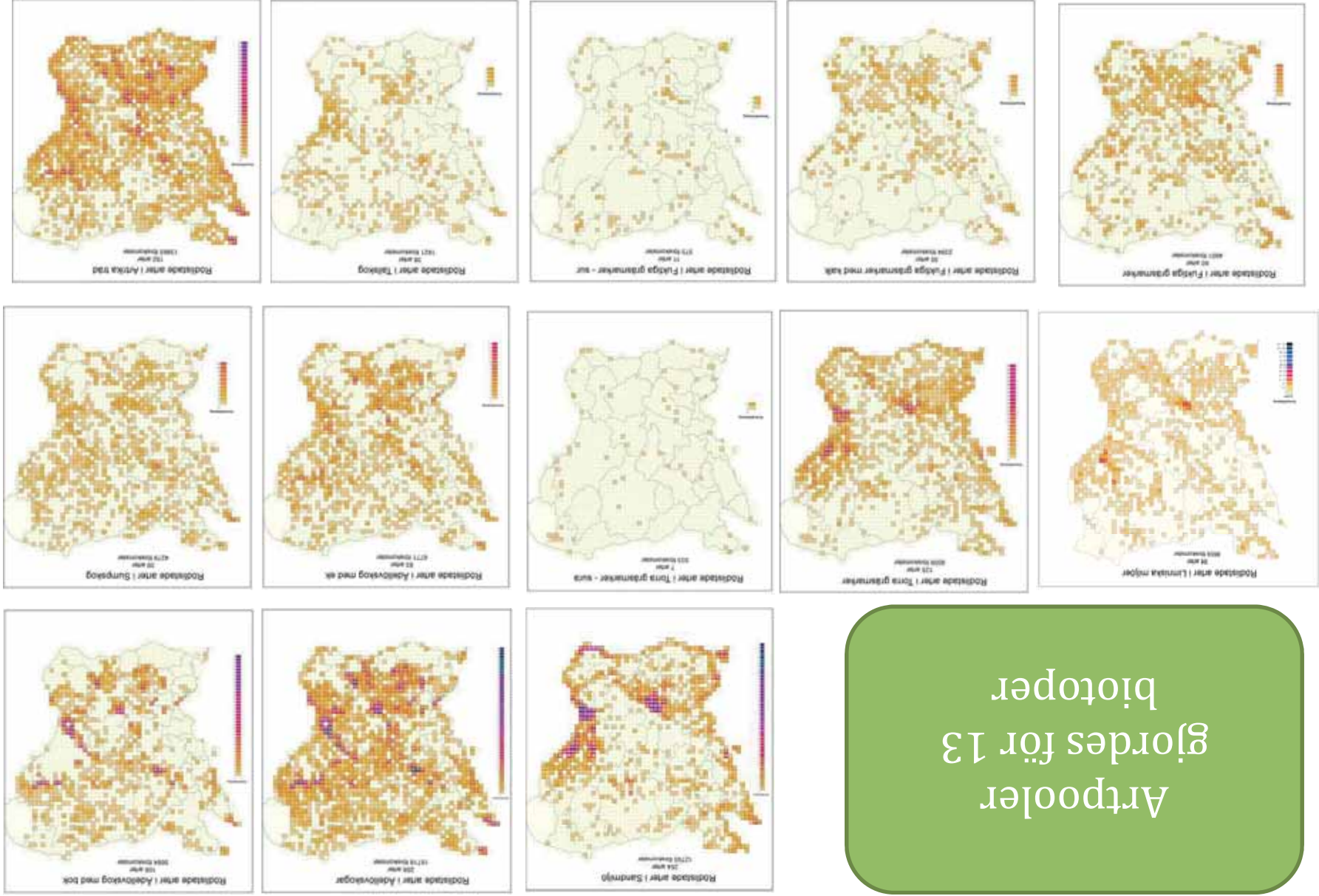
Fakta

- 1 502 rödlistade arter i Skåne åren 1985 – 2011
- Nästan 100 000 fynd med koordinater
- 45 % eller 682 arter är klassade till någon biotop

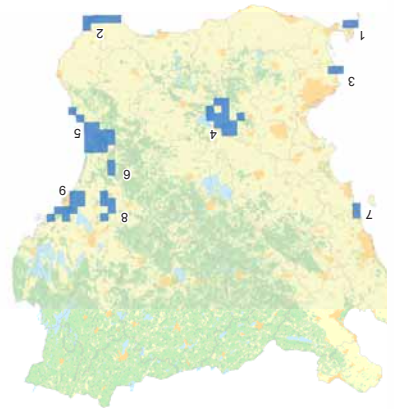
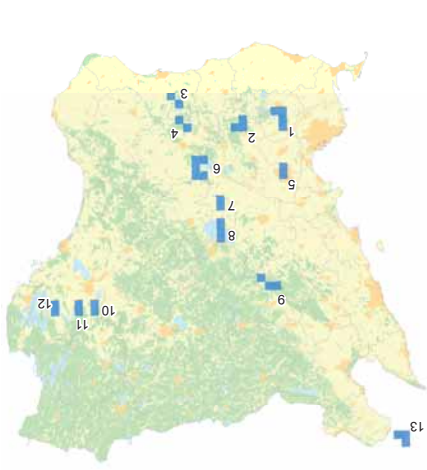
Artpool för alla rödlistade arter i Skåne



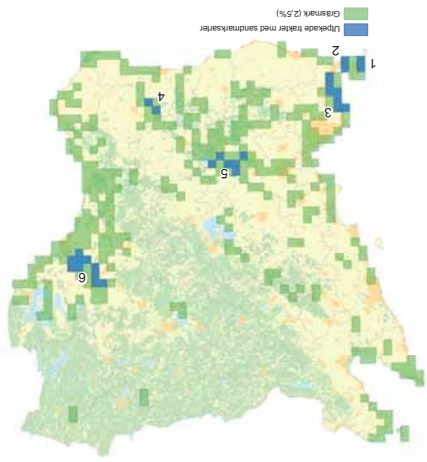
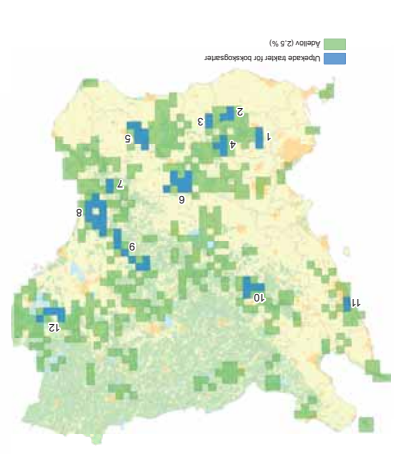




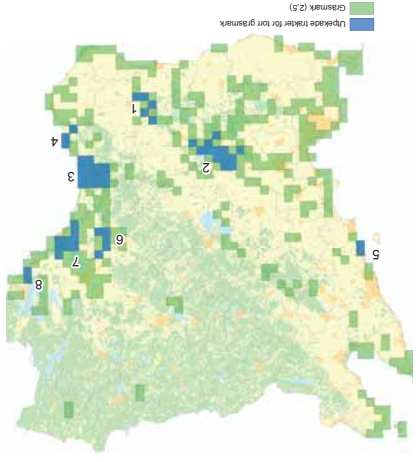
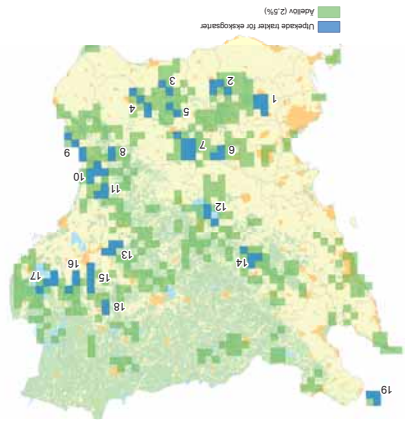
Artpooler gjordes för 13 biotoper



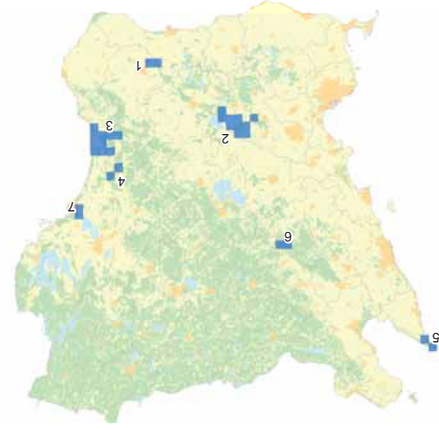
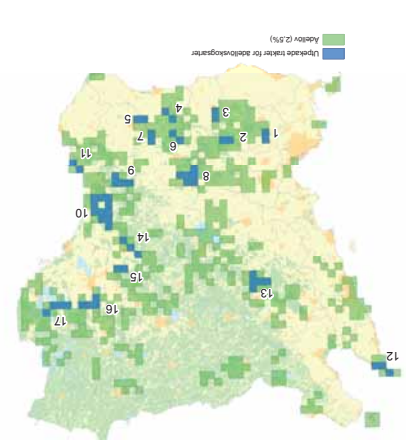
Sandmark



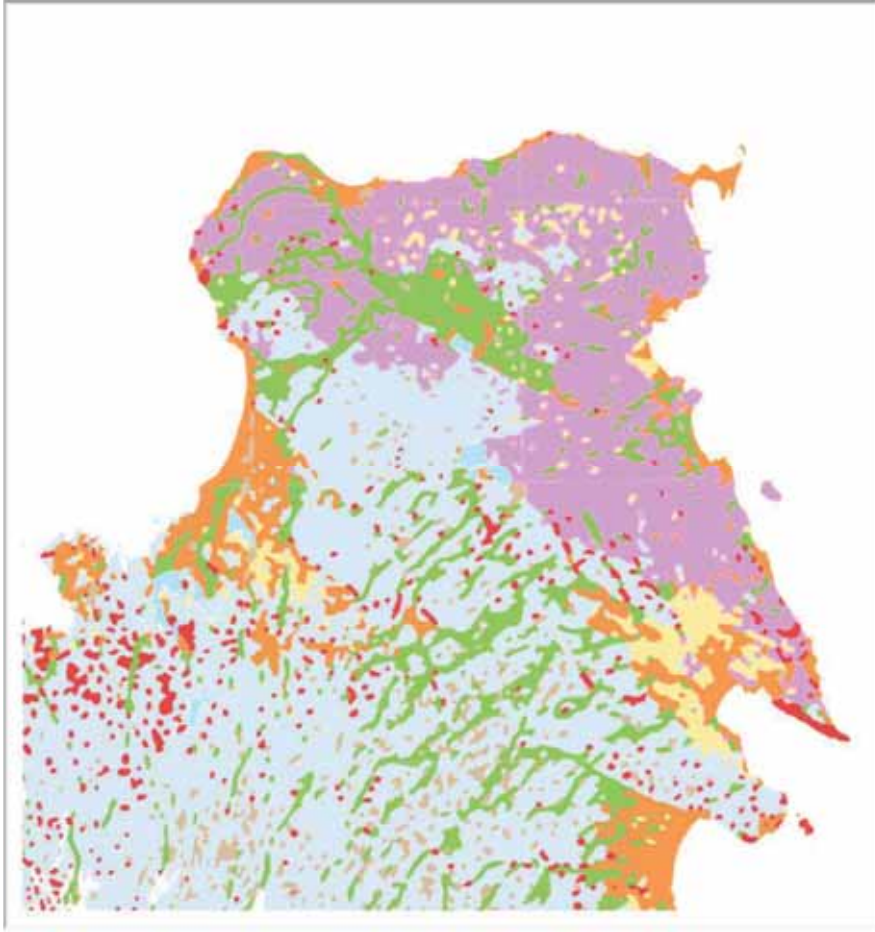
Strandng



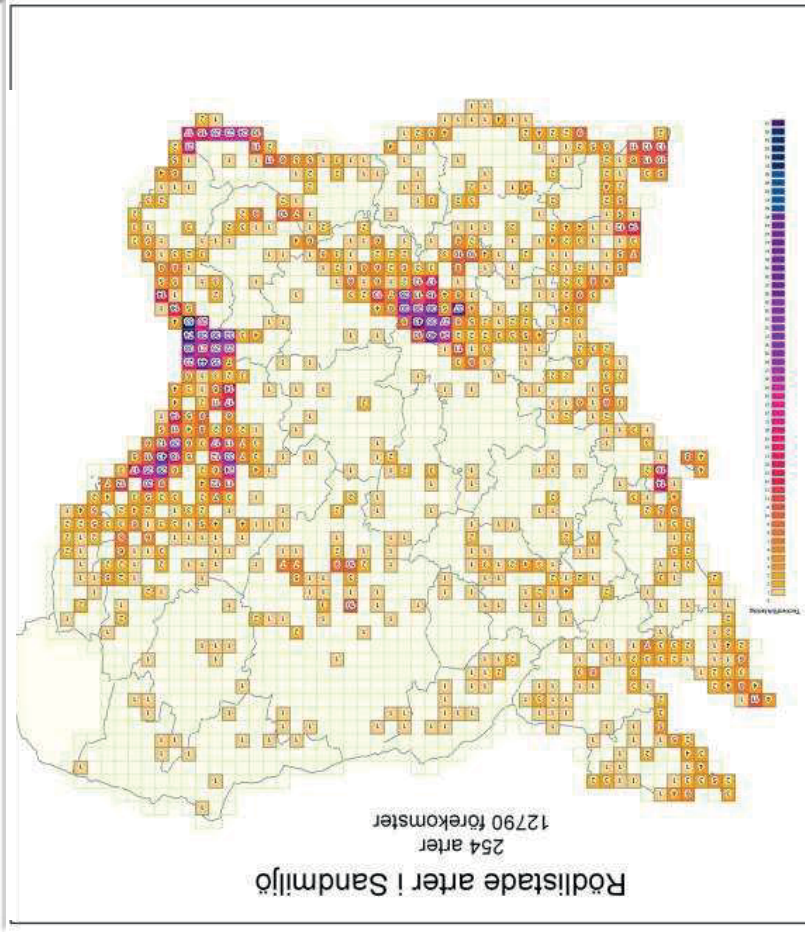
Torr gåsmark



Trakter



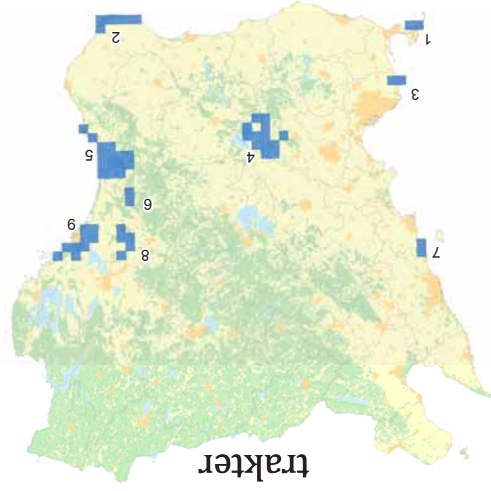
Jordartskarta



Artpool

Sandiga miljöer

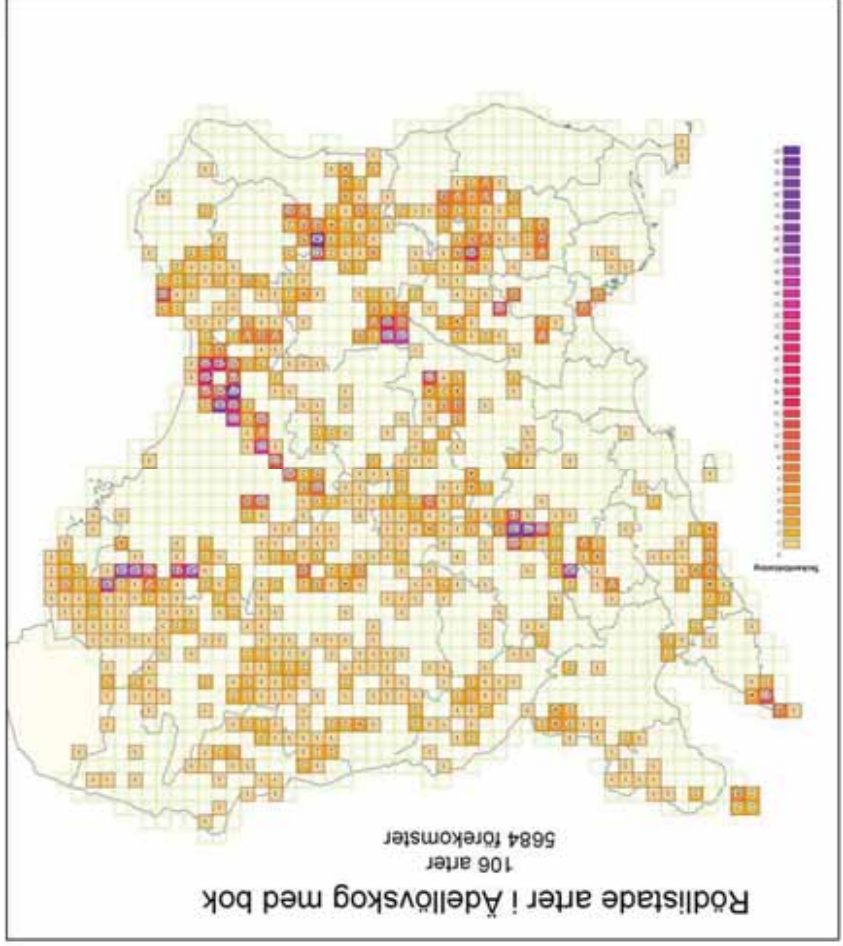
Sandiga miljöer



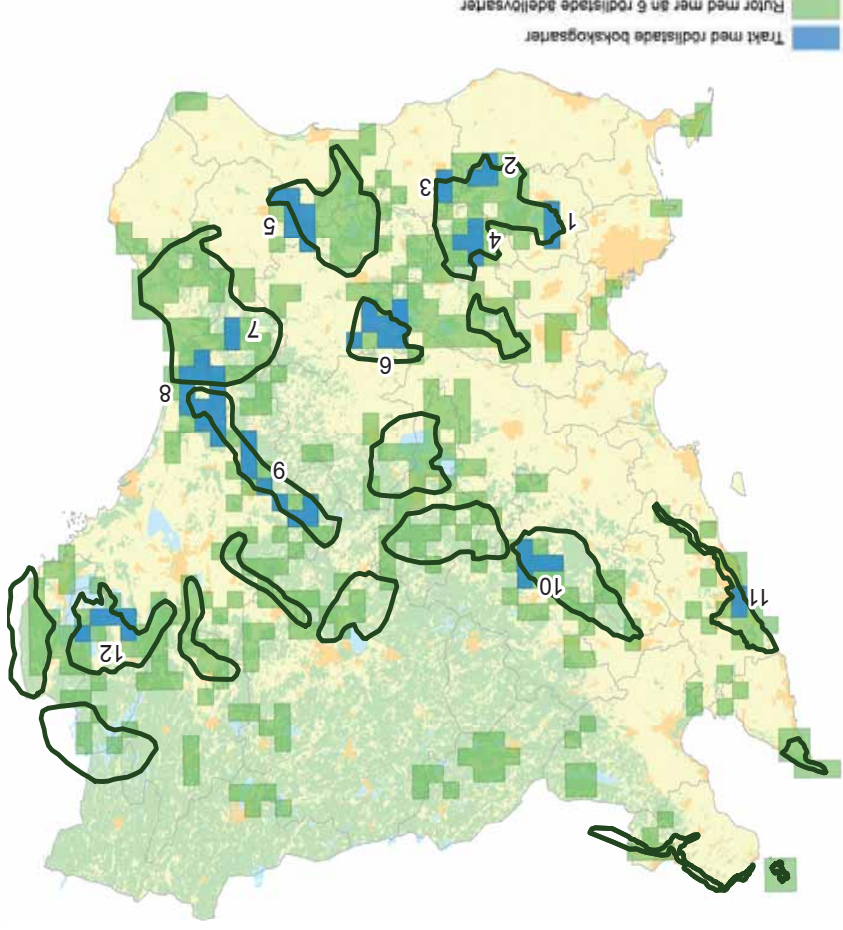
Artpoolstrakt	1	2	3	4	5	6	7	8	9
Kärlväxter	7	11	4	6	16	8	1	10	7
Steklar	2	7	3	34	31	1	4	7	11
Fjärilar	1	13	7	15	23	2	2	13	18
Tvävingar				1					
Skalbaggar	2	24	1	40	42	3	11	14	29
Halvvingar		1	3	2					1
Spindeljur		3		1	1				
Mossor					1				
Storsvampar	4	4	8	2	12	6		8	11
Fåglar	4	3	3	2	5	1	1	2	5
Grod- och kräldjur			1		1	1	1		

Bokskog

Artpool



Trakter skogsstrategin



Skånska ansvarsarter

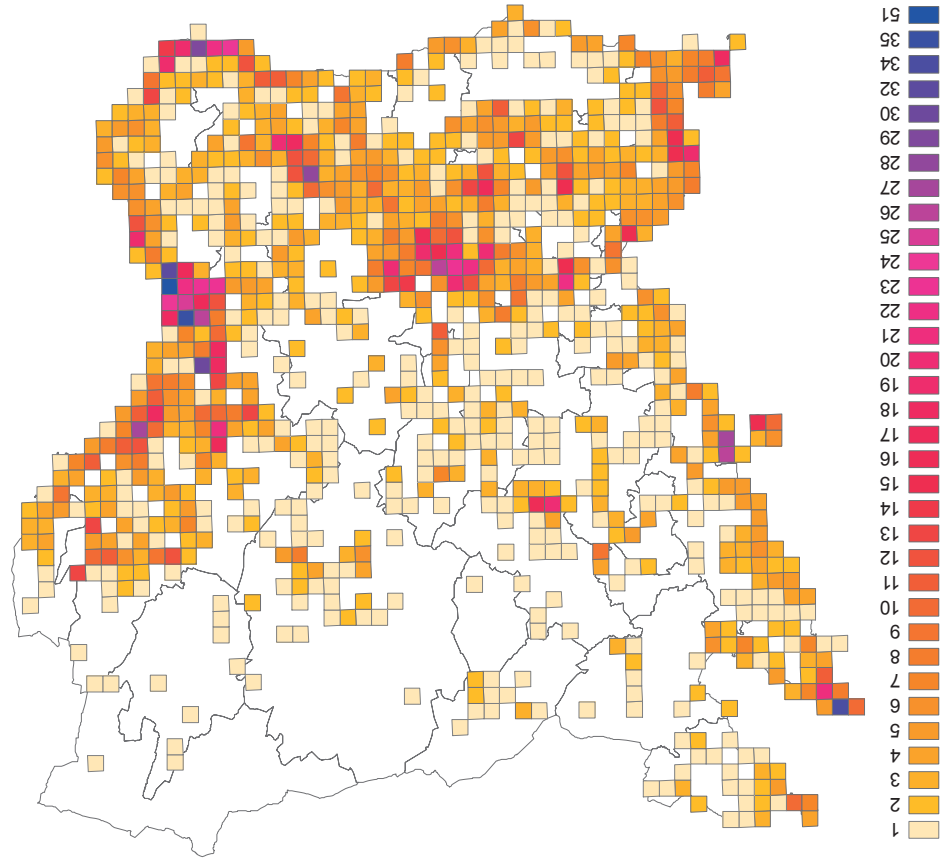
Arten:

1. är klassad som hotad i den nationella rödlistan.
2. hade sin huvudsakliga nationella utbredning (> 50 %) i Skåne enligt den nationella rödlistan 2010 och förekommer endast i ytterligare ett annat län.

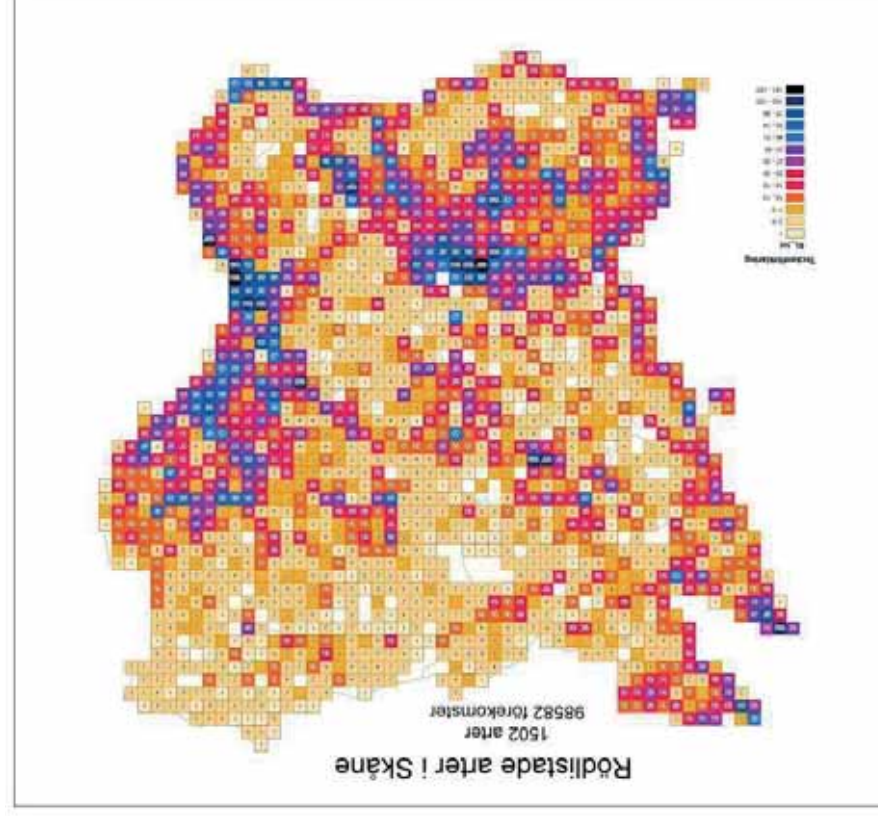
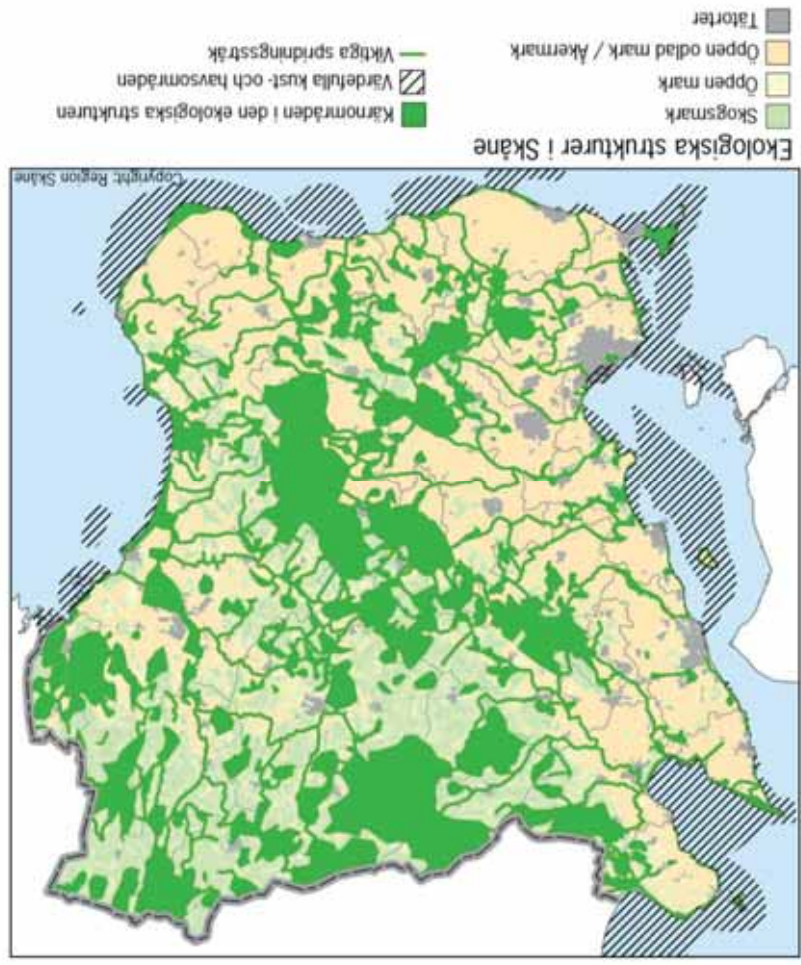
458 Skånska ansvarsarter



Artpool Skånska ansvarsarter



Artpool rödlistade arter – ekologiska strukturer



Rödlistade arter



- Sällsynta arter en viktig del av den biologiska mångfalden
- Sällsyntare arter oftast bäst inventerade och rapporterade i landskapet
- Skåne har många rödlistade arter (1 878) och är förhållandevis välinventerat
- Biotop noterad för många arter
- Svenska artprojektet
- Alla arter väger lika



- Alla arter väger lika
- Endast inrapporterade fynd inkluderas
- Vissa organismgrupper dåligt kända
- Biotoper inte kända för alla arter
- Data i Artportalen inte kvalitetsssäkrad
- Vissa organismgrupper är sämre inrapporterade

Hur kan resultaten användas?

- Underlag till "Strategi för bevarande av biologisk mångfald i Skåne"
- Planeringsunderlag (gränsöverskridande)
- Vidare arbete med landskapsstrategier
- Ett stöd för att prioritera naturvärdsresurser

Fortsatta analyser

- Var finns biotoper inom trakterna idag? Hittills har vi bara haft arffokus
- Kan arterna sprida sig mellan biotoperna?
Funktionellt - spridningsmöjligheter i landskapet
- Är det tillräckligt?
Bristanalys av biotoper/livsmiljöer och spridningsmöjligheter

TACK!

Glöm inte att föra in era artfynd på
Artportalen. Ju fler observationer det
finns registrerade, desto bättre analyser
kan göras!

Gudrun.Berlin@lansstyrelsen.se
Gabrielle.Rosquist@lansstyrelsen.se

Länsstyrelsen
Skåne

