

Fladdermöss i Skåne

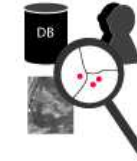
A photograph of a small bat, likely a common pipistrelle, perched on a mossy rock. The bat is facing right and has a small blue tag on its left ear. The background is dark, making the bat and the green moss stand out.

Emelie Nilsson
Naturvårdskonsult
076-17 50 302

Verksamhet

- Inventeringar, MKB, informationsmaterial, GIS analyser, vatten,
- Utför uppdrag i hela Sverige
- Kontor i Kalmar (HK), Malmö, Göteborg, Jönköping och Uppsala
- 3 fladdermusspecialister: Alexander Eriksson, Johnny de Jong, Emelie Nilsson

Skrivbordsstudie



Inventering



Samråd & MKB

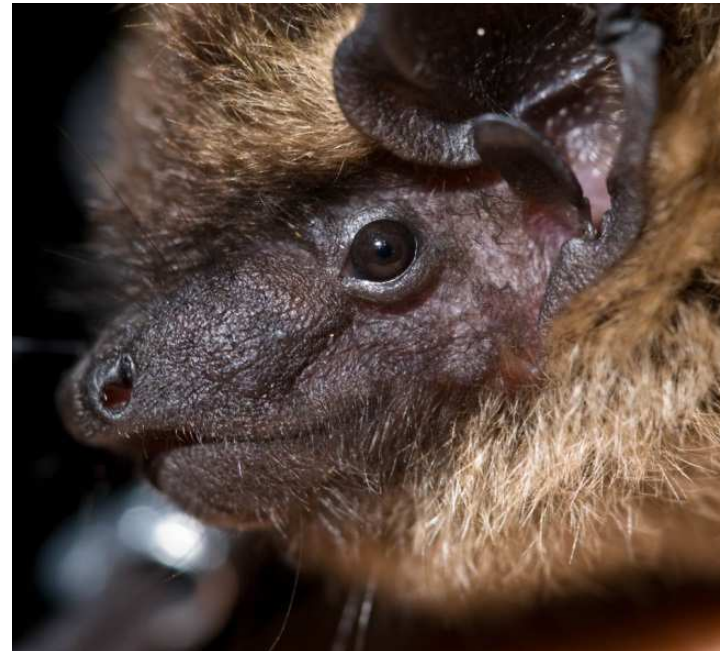


Kontrollprogram



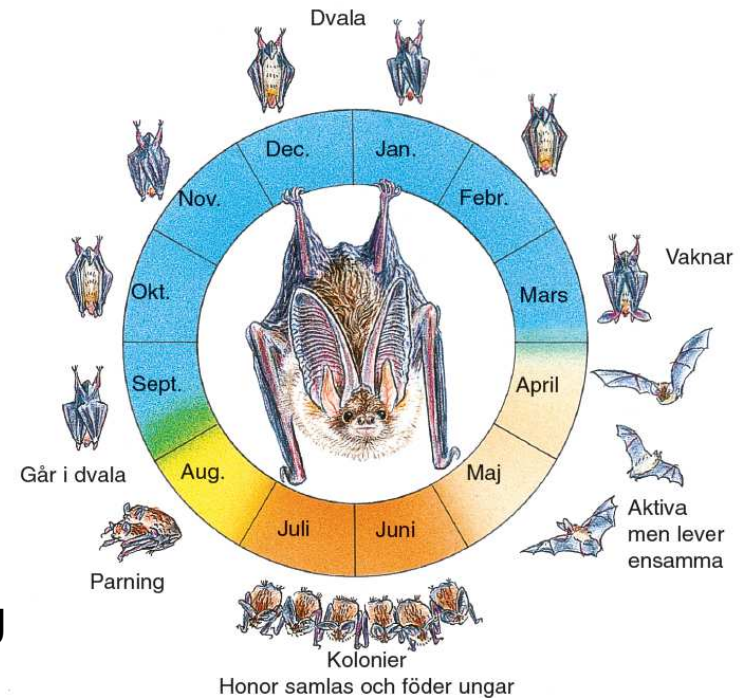
Fladdermusnytt

- Undersökning inför vindkraft
- Användning av autoboxar
- Miljöövervakning
- Rabiesprovtagning
- Ny art
- Åtgärdsprogram för barbastell
- Fladdermusgrupp i Skåne
- Fladdermushus



Om fladdermöss

- 19 arter
- Skåne = fladdermusedorado!
- Alla påträffade i Skåne
- Sociala
- Långsam reproduktionstakt,
- Läten för jakt
orientering, kommunikation
- Livscykel – dvala, koloni, parning
- Migration



Fladdermöss & Vindkraft

- ”Vindkraftens effekter på fåglar och fladdermöss” Rydell et. al.
- Dödas vid vindkraftverk vid jakt, relativt liten olycksrisk
- 90% av olyckorna varma nätter, svag vind sensommar/höst
- 10 % under våren
- Risken att dödas varierar kraftigt
- Högriskarter: *Nyctalus*, *Eptesicus*, *Vespertilio*, *Pipistrellus*
- Risken olika i olika landskap
- Stoppreglering en effektiv skyddsåtgärd



Undersökning inför vindkraft

- Anpassar inventering efter läge, miljö
- Autoboxar + manuell inventering
- Undersökning vid vindkraftverk + omgivning
- Inventering endast under ok väderförhållanden
- Avråder om hotad riskart, alt. hög frekvens av "vanlig art"
- Rekommenderar stoppreglering
- Kontrollprogram med höghöjdsmätning

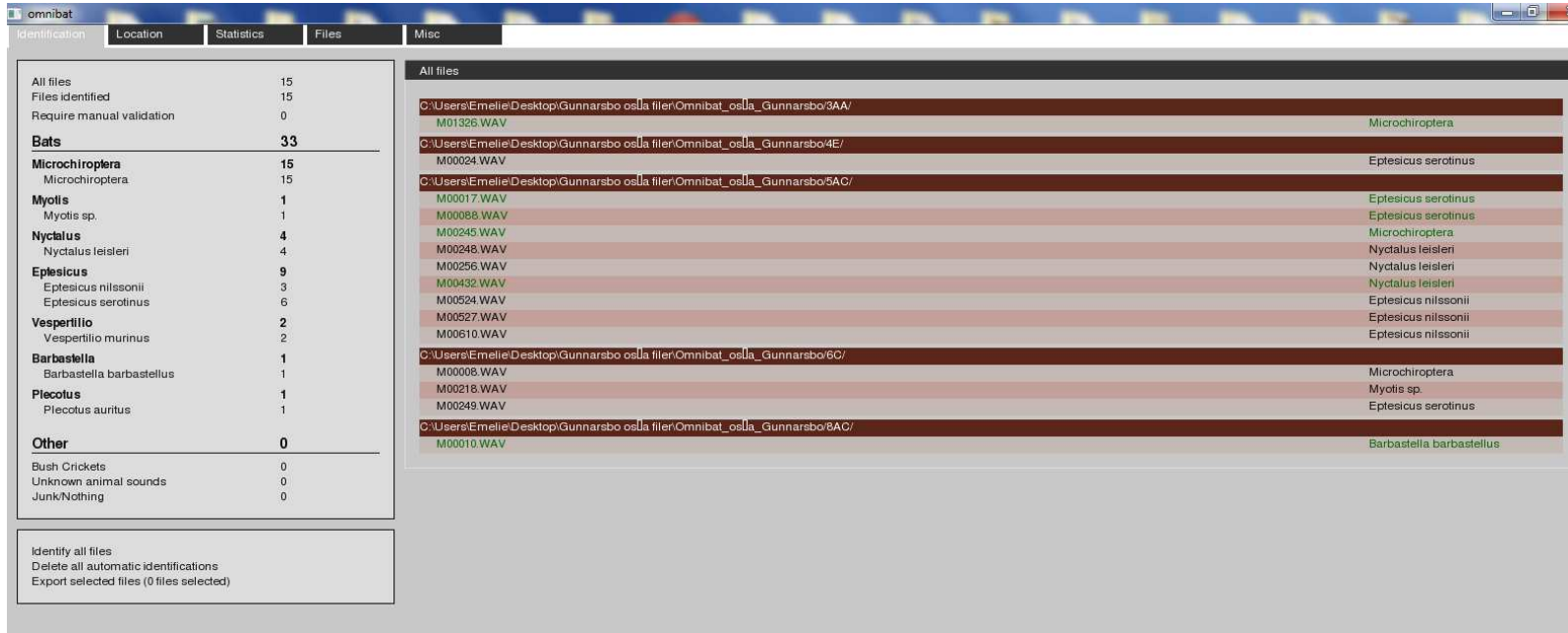


Användning av autoboxar

- Kraftig ökning av datainsamling
- Mycket data ger behov av autoanalysprogram
- Uppsättning i träd vid långtidövervakning
- D500X Pettersson Elektronik



Autoanalysprogram - Omnibat



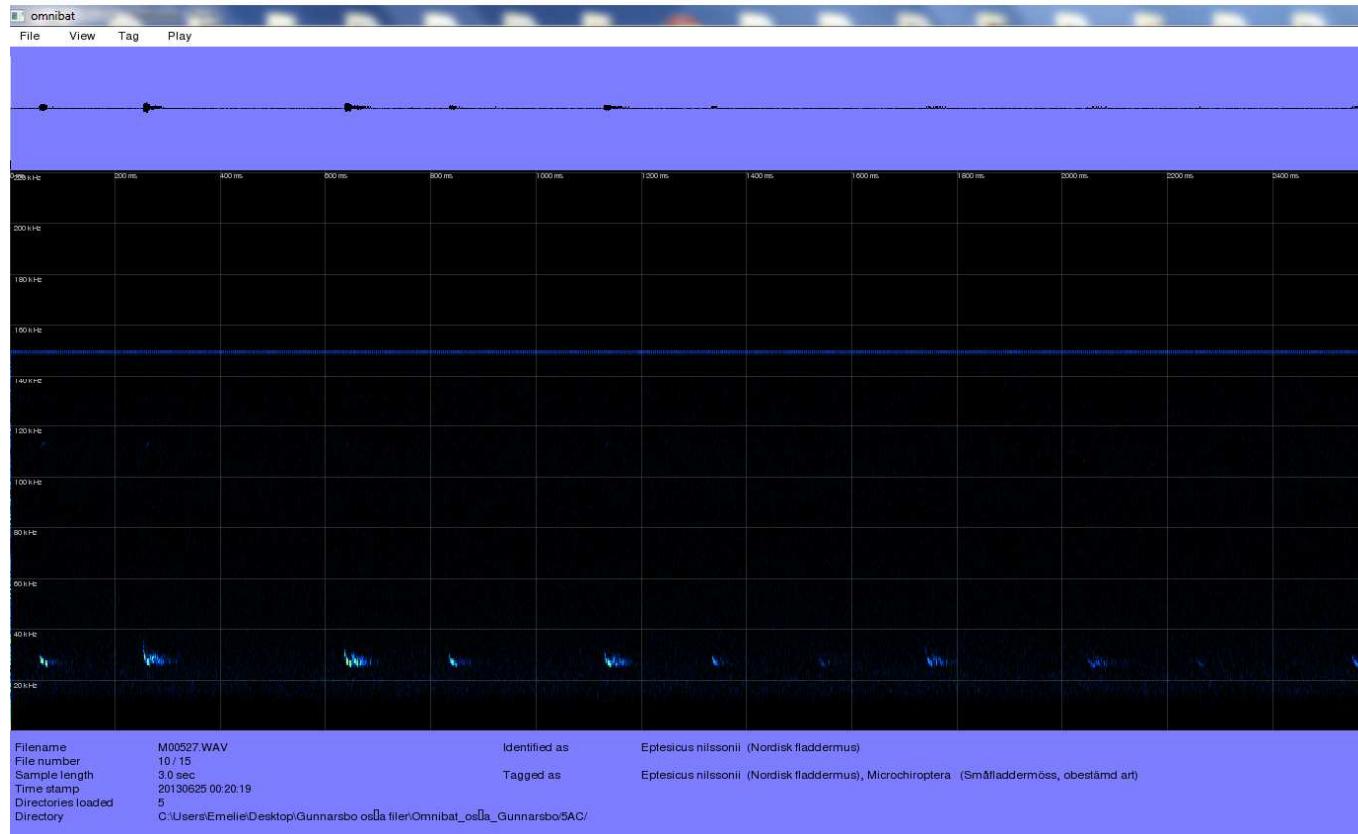
The screenshot displays the Omnibat software interface. On the left, there is a summary table of file identification results. On the right, a list of files is shown with their corresponding taxonomic classifications.

Category	Count
All files	15
Files identified	15
Require manual validation	0
Bats	33
Microchiroptera	15
Microchiroptera	15
Myotis	1
Myotis sp.	1
Nyctalus	4
Nyctalus leisleri	4
Eptesicus	9
Eptesicus nilssonii	3
Eptesicus serotinus	6
Vespertilio	2
Vespertilio murinus	2
Barbastella	1
Barbastella barbastellus	1
Plecotus	1
Plecotus auritus	1
Other	0
Bush Crickets	0
Unknown animal sounds	0
Junk/Nothing	0

File Path	File Name	Classification
C:\Users\Emelle\Desktop\Gunnarsbo osla filer\Omnibat_osla_Gunnarsbo\3AA\	M01326.WAV	Microchiroptera
C:\Users\Emelle\Desktop\Gunnarsbo osla filer\Omnibat_osla_Gunnarsbo\4E\	M00024.WAV	Eptesicus serotinus
C:\Users\Emelle\Desktop\Gunnarsbo osla filer\Omnibat_osla_Gunnarsbo\5AC\	M00017.WAV	Eptesicus serotinus
	M00088.WAV	Eptesicus serotinus
	M00245.WAV	Microchiroptera
	M00248.WAV	Nyctalus leisleri
	M00256.WAV	Nyctalus leisleri
	M00432.WAV	Nyctalus leisleri
	M00524.WAV	Eptesicus nilssonii
	M00527.WAV	Eptesicus nilssonii
	M00610.WAV	Eptesicus nilssonii
C:\Users\Emelle\Desktop\Gunnarsbo osla filer\Omnibat_osla_Gunnarsbo\6C\	M00008.WAV	Microchiroptera
	M00218.WAV	Myotis sp.
	M00249.WAV	Eptesicus serotinus
C:\Users\Emelle\Desktop\Gunnarsbo osla filer\Omnibat_osla_Gunnarsbo\8AC\	M00010.WAV	Barbastella barbastellus

- Lanserades 2006
- Försäljning upphör 2013 – för mycket administration
- Alternativt analysprogram: Sonobat

Autoanalysoverprogram - Omnibat

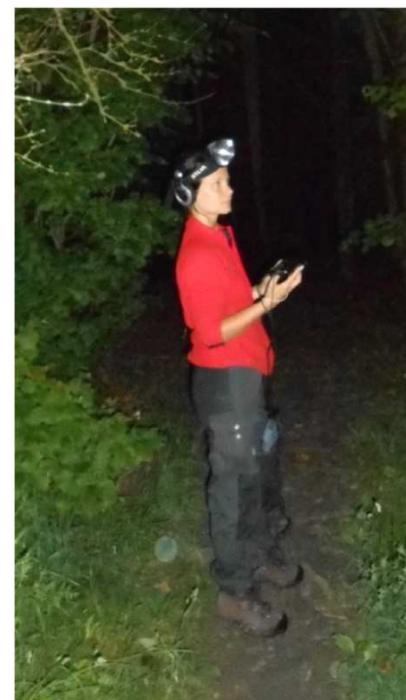


Miljöövervakning

- God indikatorart
- Naturvårdsverket - handledning
- Artkartering 15 juni - 10 augusti
- Erfarenhet av artbestämning
- Urval av lokaler utifrån tidigare inventeringar
- Prioritera lokaler med högt antal arter, geografisk spridning, skilda landskapstyper
- Grupp för raritetskontroll: Hans Baggöe, Ingemar Ahlén
- Upprepade besök för artkartering - 2 ggr vid användning av autoboxar
- Länsstyrelsen borde upprätta övervakningsprogram för fladdermöss

Miljöövervakning Malmö

- Endast manuell inventering
- 10 lokaler
- 2 besök per lokal
- Påträffade arter: 10 arter, sydfladdermus, mindre brunfladdermus
- Sydpipistrell påträffad vid Klagshamns ridanläggning
- Trend: fler lokaler med färre arter än inventeringen 2008
- Svårt att uppskatta populationsförändring genom artkartering
- Linjetaxering kombinerat med boxanvändning för bästa resultat



Rabiesprovtagning

- Årligen protagning av SVA i samarbete med Ecocom AB
- Passiv insamling sedan 1987
- Aktiv provtagning sedan 2008
- Vattenfladdermöss och nordfladdermus
- Fynd av antikroppar i Småland och Skåne
- EBL- Europena Bat Lyssna virous, 1 och 2
- Verkar inte vara särskilt smittsamt
- Saliv- och blodprov (antikroppar, virus)



Ny art - Nymffladdermus

Myotis alcathoe

- Säker inspelning år 2010
- Namn
- Europas minsta Myotis-art
- Mest högfrekvanta lätena bland Myotis-arter, Puls störst amplitud vid ca 53 kHz.
- Habitat: gammal bokskog i anslutning till vattendrag
- Allarps bjär (Skåne)
- Eriksberg (Blekinge)



Foto Ingemar Ahlén

Åtgärdsprogram barbastell

- 2013–2017
- Nationellt och globalt hotad:
 - rödlistad som EN
 - Särskilt skyddsvärd enligt EUs art- och habitatdirektiv
- Population: 50 kolonier, ca 500–1000 adulta individer
- Habitat: äldre gårdsbebyggelse, äldre träd, lövängar, slätterängar, lövtunnlar, barr-blandskog, skogsbete, naturbetesmark, äldre trädgårdar
- Övervintringslokaler: jordkällare, gamla gruvor, slott och fästningar
- Utveckling: Ökning i Skåne, minskning i kärnområde

JDJ3

Bild 14

JDJ3

Hur definierar vi ett kärnområde? Om det är loka med artens huvudutbredningsområde så kanske inte norra Småland är kärnområde längre.

Johnny De Jong; 2013-10-25



Barbastell. Fångad i samband med sändarstudier. Foto: Johnny de Jong.

Åtgärdsprogram barbastell

- Hot: Landskapsomvandling, vindkraft, störningar
- Åtgärder:
 - Prioriterade områden utpekade, (10 i Skåne), Nya Natura 2000
 - Skydda yngelkolonier
 - Bevara och skydda de viktigaste jaktbiotoperna
- Kortsiktiga mål:
 - Barbastellens bevarandestatus ska inte försämrans
 - Antalet kolonier ska inte minska
 - Utbredningsområdet ska inte minska

Fladdermusgruppen

”Fladdermöss i Skåne”

- Facebookgrupp, 15-20 aktiva
- Hemsida: www.chiroptera.se
- Guidningsverksamhet
- Regelbundna träffar: Fyledalen, Hovdala
- Seminarium 2012
- Nya fynd t ex barbastell, sydfladdermus



Utbredning av fladdermöss

- *Fauna och flora 2011 Ahlén*
- *Fladdermöss i Skåne broschyr Lst Skåne – nya namn*

Artlistan

- ***Bechsteins fladdermus*** - bara i Skåne, Ignaberga
- ***Taigafladdermusen*** - relativt vanlig skogslevande art med utbredning från Sydsverige till södra Norrbotten, ej Öland men på Gotland
- ***Dammfladdermus*** - mycket sällsynt, men observeras årligen på några platser i Sydsverige från Skåne till Uppland och Gästrikland, Svaneholm 1986–1989

Utbredning av fladdermöss

- **Större musöra** en övervintrande individ Fyledalen 1985, möjligen kvar i området (visuella observationer)
- **Fransfladdermus:** försvunnit från åtskilliga lokaler, även nyupptäckta lokaler, svårbestämd,
- **Vattenfladdermus,**
- **Trollpipistrell** en sällsynt art, ökar och expanderar kraftigt i Skåne och på Gotland, rödlistad fram till 2010
- **Dvärgpipistrell** Mycket vanlig i södra Sverige med en utbredning upp till Dalälven och kustnära delar av Gästrikland, ej på Gotland, ökande antal dvärgfladdermöss som flyttar till övervintringsplatser på kontinenten.
- **Sydpipistrell** en koloni upptäcktes 2004, fynd på Gotland, Öland, Småland

Utbredning av fladdermöss

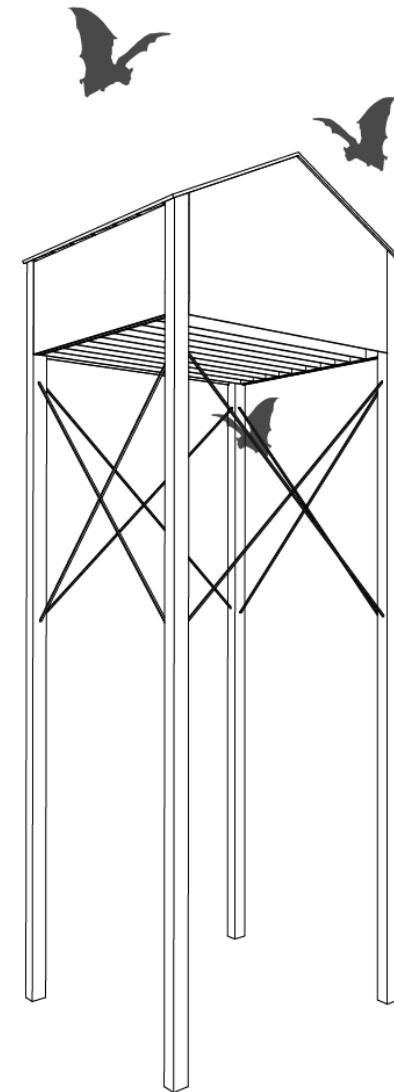
- **Brunlångöra** En vanlig art med utbredning från södra Sverige norrut till mellersta Norrland.
- **Grålångöra** Fynd gjordes i en kyrka i mellersta Skåne 1960-talet, observationer år 1989 vid Svaneholm
- **Barbastell** En sällsynt art känd från södra Sverige norrut till Västergötland och Östergötland, Återinventeringar indikerar kraftig minskning i norra delen av utbredningsområdet, spridning i dess södra utbredningsområde

Utbredning av fladdermöss

- **Mindre brunfladdermus** kan vara förbisedd, ev. fasta förekomster Åsnen, Fyledalen, Erikbergshalvön, spridda observationer i Småland, Västergötland, Halland, Östergötland.
- **Större brunfladdermus** fläckvis utbredning i Syd- och Mellansverige upp till Dalälven.
- **Nordfladdermus** den vanligaste arten i Sverige från sydligaste Skåne till Lappland, sannolikt en ökning av populationen,
- **Sydfladdermus** 1982, observeras årligen på olika håll i Skåne, Småland, Västergötland, Öland, Södermanland, Halland.
- **Gråskimlig fladdermus** fläckvis förekomst i södra Sverige upp till södra Norrland. Populationen troligen varit stabil, indikationer på minskning, inga säkra data.

Fladdermushus

- Kolonilokal för fladdermöss
- Samarbete med arkitekt Strindberg
- Pelarben ca 4 m, lameller
- Annat fladdermushus byggt i Sölvesborgs kommun
- http://www.youtube.com/watch?v=UOACyFFIhOs&feature=player_embedded





Tack

för uppmärksamheten!

Carpe noctem