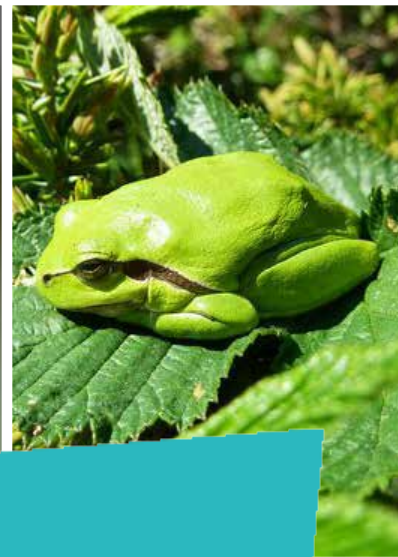


**HÄNG
MED!**



BIOLOGISK MÅNGFALD I SKÅNE 2015

INBJUDAN TILL KONFERENS PÅ FALSTERBO
KURSGÅRD 14-15/11



REGION SKÅNES MILJÖFÖRSKÅNING



Naturskyddsföreningen
Skåne



Studie
främjandet



Länsstyrelsen
Skåne



Under 2010 och 2013 arrangerades mycket uppskattade konferenser vars upplägg vi nu utvecklat. Konferensen tar upp aktuell kunskap om situationen för den biologiska mångfalden i Skåne, såväl på land som i vatten. Konferensen utgör en mötesplats för alla som är intresserade av dessa frågor och vänder sig därmed till både ideella och yrkesverksamma.

ANMÄLNINGSINFORMATION

Konferensen har 140 platser dagtid och 100 för övernattnig. Det finns ett begränsat antal enkelrum, men gott om dubbelrum. Först till kvarn gäller. Följ länken nedan för anmälan.

DELTAGARKOSTNAD

Det finns fem olika alternativ: se nedan. Kostnaderna är subventionerade av organisatörerna och finansiärerna.

Alternativ 1. Hela paketet med enkelrum: lördag och söndag inklusive två luncher, fyra fikor, tre-rätters supé, kvällsaktiviteter, frukost. 1050 kr

Alternativ 2. Hela paketet med dubbelrum: lördag och söndag inklusive två luncher, fyra fikor, tre-rätters supé, kvällsaktiviteter, frukost. 850 kr

Alternativ 3. Två dagar utan övernattnig och kväll men med lunch och fika båda dagarna. 600 kr

Alternativ 4. Enbart lördag inklusive lunch och två fikor. 400 kr

Alternativ 5. Enbart söndag inklusive lunch och en fika. 350 kr

VÄGBESKRIVNING

Falsterbo kursgård <http://www.falsterbokursgard.com/> ligger i Höllviken intill väg 100, några hundra meter innan Falsterbokanalen. Buss 100 stannar vid hållplats Höllviken Höllvikstrand alldeles intill kursgården.

UTSTÄLLNINGAR, POSTERS, BOKBORD OCH FÖRSÄLJNING

Du är välkommen att ta med material relaterat till biologisk mångfald och det finns även möjlighet till försäljning av böcker, skärmställningar och dylikt. Du måste anmäla detta innan, så det finns utrymme för alla.

MER INFORMATION OCH KONTAKT

För frågor, önskemål, bokning av utställningsplats med mera: Kontakta Magnus Billqvist, magnus.billqvist@naturskyddsforeningen.se, 046/33 56 51, 0733/204 777.

ANMÄLAN:

www.studieframjandet.se/Kurs/skanelan/KONFERENS-BIOLOGISK-MANGFALD-I-SKANE-2015/423636/

PROGRAM LÖRDAG 14 NOVEMBER

- 08.30 Registrering
09.30 Organisatörerna hälsar välkomna och drar adekvat info. Fika finns på plats.
09.45 Moderator tar vid. *Pernilla Olsson, enheten för fiske- och vattenvård, Länsstyrelsen i Skåne.*

PASS 1. FAUNA- OCH FLORAVÄKTERI OCH RÖDLISTADE ARTER

- 10.00 **Om senaste rödlistan.** *Karin Ahrné, ArtDatabanken.*
10.30 Tid för frågor och diskussion på föregående dragning.
10.45 **Faunaväkteri i Sverige.** *Pavel Bina, ArtDatabanken.*
11.15 Tid för frågor och diskussion på föregående dragning.
11.30 **Det skånska floraväkteriet.** *Åke Svensson, Lunds Botaniska Förening.*
12.00 Tid för frågor och diskussion på föregående dragning.
12.30 Lunch

PASS 2. SKÅNSKA SÖTVATTEN

- 14.00 **Läget för de skånska groddjuren.** *Marika Stenberg, Ekoll AB.*
14.30 Tid för frågor och diskussion på föregående dragning.
14.45 **Invasiva arter i skånska sötvatten.** *Nils Carlsson, Länsstyrelsen i Skåne.*
15.15 Tid för frågor och diskussion på föregående dragning.
15.30 Fika och bensträckare
16.00 **Hur kommer vår trollsländefauna att förändras?** *Magnus Billqvist, Naturskyddsföreningen i Skåne & Trollsländeföreningen.*
16.30 Tid för frågor och diskussion på föregående dragning.
16.45 **Tullstorpsåprojektet ur ett kommunalt perspektiv.** *Cathrine Ek, Trelleborgs kommun.*
17.15 Tid för frågor och diskussion på föregående dragning.
Information om kvällen och morgondagen.
17.30 Paus och tid för incheckning på rummen.
18.30 **Middag och mingel.**
20.00 Quiz på temat biologisk mångfald och tid för diskussioner på dagens teman.

PROGRAM SÖNDAG 15 NOVEMBER

- 07.00 Frukost för övernattarna finns från och med 07.00.

PASS 2. FORTS. SKÅNSKA SÖTVATTEN

- 09.00 Information om dagen. Moderator tar vid, under söndagen är det *Swantje Oostr, biträdande distriktschef, Skogsstyrelsen Skåne.*
09.15 **Biomanipulering – ett sätt att rädda hotade arter!** *Bálint Wagner*
09.45 Tid för frågor och diskussion på föregående dragning.
10.00 Fika och bensträckare. Lämna nycklarna till rummen.



PASS 3. SKOG OCH TRÄDMILJÖER

- 10.30 **Mångfaldsgruppens arbete i Kronoberg.** *Love Eriksen, Naturskyddsföreningen Kronoberg.*
- 11.00 Tid för frågor och diskussion på föregående dragning.
- 11.15 **Vad kan svampar berätta om skyddsvärd bok- och ekskog? Kompakt taggsvamp *Hydnellum compactum* som ett exempel.** *Johan Nitare, Skogsstyrelsen.*
- 11.45 Tid för frågor och diskussion på föregående dragning.
- 12.00 Lunch
- 13.45 **Mulmholkar: en boplats för hotade hålträdsarter?** *Nicklas Jansson, Länsstyrelsen Linköping.*
- 14.15 Tid för frågor och diskussion på föregående dragning.
- 14.30 **Nyheter från insektsfronten.** *Mikael Sörensson, Lunds universitet/ Entomologiska Sällskapet i Lund.*
- 15.00 Tid för frågor och diskussion på föregående dragning.
- 15.15 **Utdelning av den Biologiska Mångfaldens Pris (se nedan!).**
- 15.45 **Avslutning med sammanfattning.**

Den biologiska mångfaldens pris

...instiftades 2009 av Naturskyddsföreningen i Skåne och Studieförbundet Skåne-Blekinge. Med priset vill vi sprida kunskap, skapa engagemang och intresse för biologisk mångfald, samt uppmuntra och stärka olika insatser för en rik biologisk mångfald i Skåne.

Alla som gjort en värdefull insats för vild eller odlad biologisk mångfald i Skåne kan nomineras. Prissumman uppgår under 2015 till 15 000 kr. Från och med 2011 delas priset ut vartannat år. Under 2015 kommer priset att delas ut på konferensen Biologisk Mångfald i Skåne.

Tidigare pristagare: 2009: Sven Hernborg. 2010: Patrik Olofsson. 2011: Håkan Hallander.

2013: Eva Jansson och Jens Weibull.

skane.naturskyddsforeningen.se/den-biologiska-mangfaldens-pris/

Konferensen arrangeras som ett samarbete mellan Naturskyddsföreningen i Skåne, Skånes Ornitologiska Förening, Puggehatten – Skånes Mykologiska Förening, Länsstyrelsen i Skåne, Lunds Entomologiska Sällskap, Studieförbundet Skåne-Blekinge och Lunds Botaniska Förening med ekonomiskt stöd av Alvins Fond och Region Skånes miljövårdsfond.



Länsstyrelsen
Skåne



Naturskyddsföreningen
Skåne



REGION SKÅNES MILJÖVÅRDSFOND

Studie
främjandet

